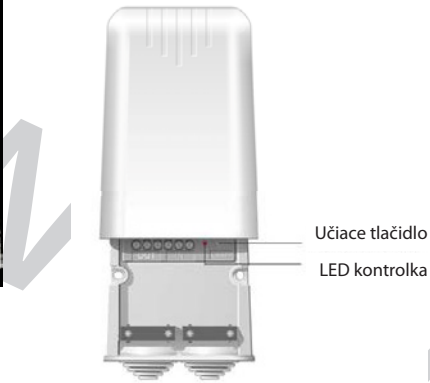


Návod na použitie

Model: IPR-3500

Exteriérový spínací modul



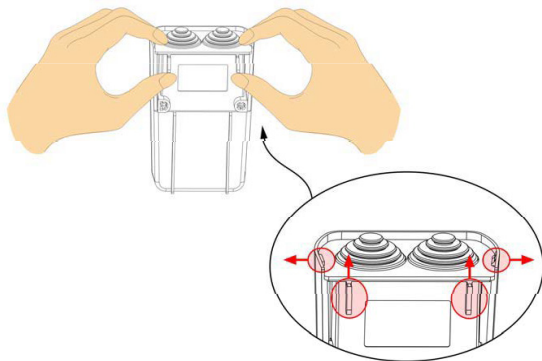
Vlastnosti

Exteriérový spínací modul s vysokým výkonom (16A) je vhodný špeciálne pre použitie do exteriéru, napr. v záhradách, hospodárskych objektoch a pozemkoch.

Inštalácia

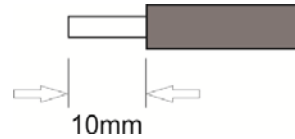
Jednoduchá inštalácia a zapojenie, upevnenie na stenu 2 skrutkami. Otvorte vodotesné puzdro tak, že palcami a ukazovákmi odsuňte spodné bočné steny od seba a vysuňte modul s tesnením smerom hore.

• Pozri náčrt



1. Vypnite istič prívodu napájania elektrického obvodu.

2. Vodiče napájania odizolujte max. 10 mm, potom pripojte vodiče podľa nižšie uvedených schém zapojenia. Svorky dotiahnite a zabezpečte, aby odizolovaný vodič nebol viditeľný. Vhodný prierez vodičov pre svorky je 1,6 mm² do 2mm².



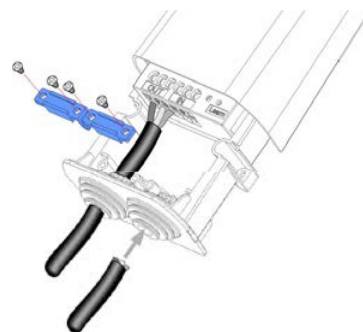
3. Pred vloženíím káblov s vodičmi do modulu odrežte vrchnú časť tesniacich gumičiek.



4. Odskrutkujte a uvoľnite káblové úchytky.



5. Vložte káble s vodičmi zospodu do správnych svoriek modulu.



6. Pripojte napájanie 230V na vstupné svorky modulu.

Fázový vodič pripojte na svorku "IN" "L".

Nulový vodič pripojte na svorku "IN" "N".

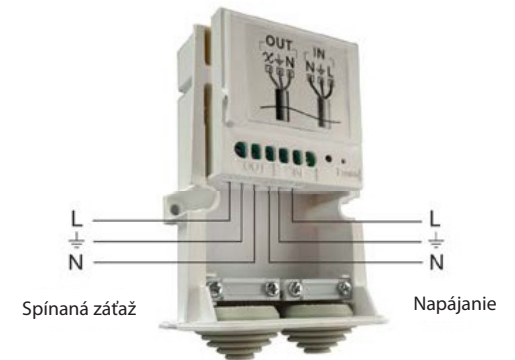
Ochranný vodič pripojte na svorku "IN" "Zem".

7. Pripojte spínanú záťaž na výstupné svorky modulu.

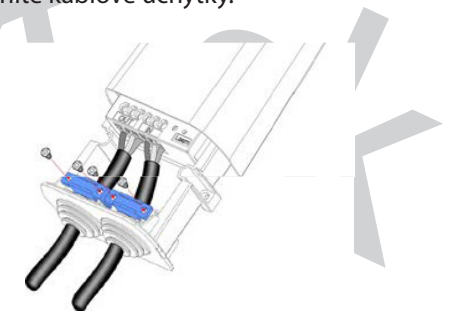
Fázový vodič spínanej záťaže pripojte na svorku "OUT" "L".

Nulový vodič pripojte na svorku "OUT" "N".

Ochranný vodič pripojte na svorku "OUT" "Zem".



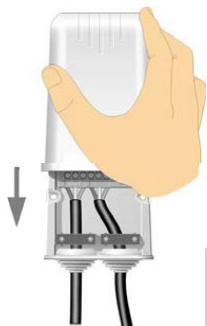
8. Uistite sa, že vodiče sú pripojené do správnych svoriek a dotiahnite káblové úchytky.



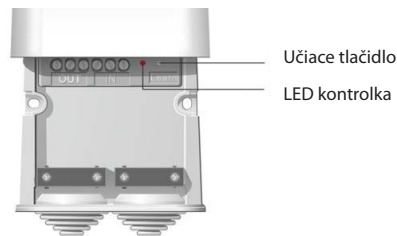
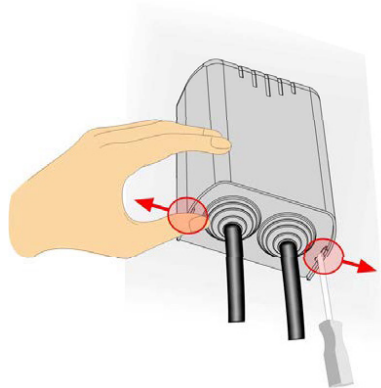
9. Zapnite istič prívodu napájania elektrického obvodu.

10. LED kontrolka na module sa rozsvieti po dobu 10 sekúnd, to signalizuje, že vodiče sú správne pripojené.

11. Jemne nasuňte vodotesné puzdro na modul smerom dolu a uzavrite.



12. Ak potrebujete opäť vysunúť modul z vodotesného puzdra, palcami a ukazovákmi prípadne skrutkovačom odsuňte bočné steny puzdra od seba.



Upozornenie:

- Učiaci režim trvá 12 sekúnd, pokiaľ nie je vyslaný signál z diaľkového ovládača v uvedenom čase, modul automaticky ukončí režim párovania. Ak chcete okamžite manuálne ukončiť učiaci režim, jednoducho 1x stlačte učiacie tlačidlo. Ak počas učiaceho režimu LED na prijímači neblinká pre potvrdenie prijatia kódu, pamäť prijímača je plná, nie je možné spárovať modul s ďalšími vysielacími.

Zmena alebo vymazanie kódu:

Vymazanie jedného kódu:

- Stlačte učiacie tlačidlo na prijímači 1x, LED kontrolka bude pomaly blikať. Stlačte vybrané tlačidlo „Vypnúť“ na vysieláči. LED na prijímači 2x blinkne pre potvrdenie vymazania kódu a následne zhasne. Rovnako postupujte pri vymazaní ďalších kódov.

Vymazanie celej pamäte:

- Stlačte a držte učiacie tlačidlo 6 sekúnd, LED kontrolka bude plynule blikať. Uvoľnite učiacie tlačidlo a znovu 1x stlačte. LED na prijímači 2x blinkne pre potvrdenie vymazania všetkých kódov z pamäte a následne zhasne.

Prevádzka:

Ovládanie diaľkovým ovládačom

- Funkcie ZAP/VYP
- Stlačením tlačidla ZAP na vysieláči sa pripojený spotrebič zapne alebo svetidlo rozsvieti. Červená LED na prijímači sa rozsvieti na 1 sekundu pre potvrdenie prijatia signálu z diaľkového ovládača.
- Stlačením tlačidla VYP na vysieláči sa pripojený spotrebič vypne alebo svetidlo zhasne. Červená LED na prijímači sa rozsvieti na 1 sekundu pre potvrdenie prijatia signálu z diaľkového ovládača.

Upozornenie

- Pre zabránenie vzájomnému rušeniu musí byť vzdialenosť medzi jednotlivými prijímačmi min. 1m.

Technické údaje:

Pracovná frekvencia:	433,92MHz
Napájanie:	230V/50Hz
Spínaný výkon max.	16A/3500W odporová záťaž 230V/50Hz štandardné a halogénové žiarovky 1750 LEDžiarovky-Úspornéžiarivky/ESL420W CFL žiarivky a trubice 1050W
RF dosah:	do 25m v uzavretom priestore do 50 m vo voľnom priestore
Pracovná teplota:	-10 až +55 °C
Krytie:	IP44
Rozmery:	120 x 70 x 45 mm
Spotreba v pohotovostnom režime:	menej ako 0,5W

Nastavenie kódov:

Modul má 6 pamäťových miest pre nastavenie max. 6 rôznych diaľkových ovládačov KAPPA v učiacom režime kódov.

• Párovanie:

Priblížte vysieláč do blízkosti prijímača, na prijímači stlačte učiacie tlačidlo 1x. LED kontrolka prijímača bude pomaly blikať, vtedy stlačte vybrané tlačidlo „Zapnúť“ na vysieláči. LED kontrolka 2x blinkne pre potvrdenie spárovania, potom prestane blikať a následne zhasne. Zapamätajte si tlačidlá na vysieláči, ktoré ste vybrali pre ovládanie modulu kódy vysieláča a prijímača sú teraz spárované.