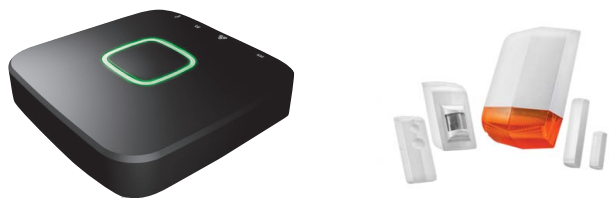
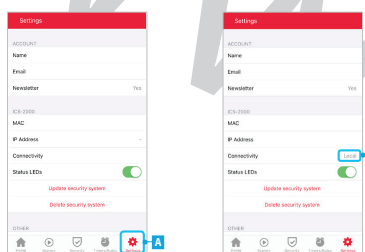


Konfigurácia zabezpečovacieho systému ALSET-2000

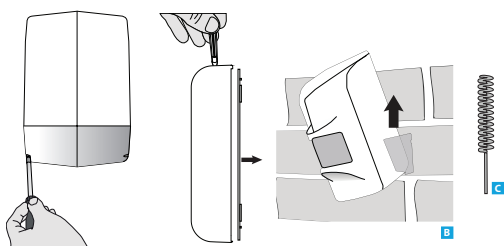


1. Príprava

- Skontrolujte, či je váš telefón alebo tablet pripojený do rovnakej siete ako sieť ICS-2000.

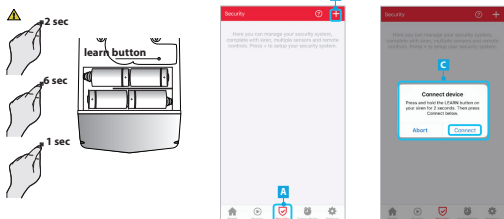


- Ak to chcete overiť, skontrolujte Nastavenia, zobrazí sa pripojenie Lokálne. Ak tomu tak nie je, pripojte sa k sieti Wi-Fi smerovača, ku ktorému je pripojená vaša ICS-2000.



- Odskrutkovaním dvoch skrutiek pod krytom signálneho svetla otvoríte sirénu. Po odstránení skrutiek sa kryt sirény môže vysunúť otvoriť.

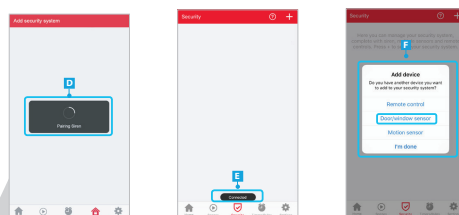
- Podržte priložený kolík pripravený na stlačenie učiacieho tlačidla.



1.1 Pripojenie nového zabezpečovacieho systému

- Pripojením k ovládacej stanici Octopus je možné zabezpečovací systém ovládať s vaším telefónom alebo tabletom a prijímať správy o jeho aktivácii. Ak už máte fungujúci zabezpečovací systém Trust Smart Home, najskôr vymažte pamäť sirény. Stlačte tlačidlo učenia na 2 sekundy (až kým LED nezačne blikať), potom uvoľnite tlačidlo a opätovne ho stlačte na 6 sekúnd. Opäť ho uvoľnite a krátko stlačte. LED dióda bude blikať päťkrát pre potvrdenie vymazania pamäte.

- A. Na paneli obrazovky vyberte a stlačte tlačidlo SECURITY/BEZPEČNOSŤ.
- B. Stlačením tlačidla + v hornej časti obrazovky pridáte nový zabezpečovací systém.
- C. Zobrazí sa dialógové okno, v ktorom sa siréna uvedie do režimu učenia. (Pozrite si manuál sirény, časť Režim učenia.) Po aktivácii režimu učenia stlačte tlačidlo CONNECT/PRIPOJIŤ.

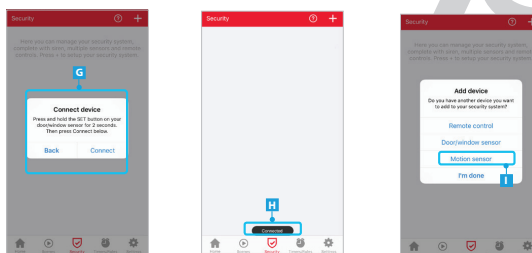


- D. Siréna sa v režime učenia páruje s ovládacou stanicou.

- E. Siréna je teraz spárovaná s ovládacou stanicou

- F. Ak chcete pridať zariadenie, zobrazí sa ďalšie dialógové okno. Stlačte DOOR / WINDOW SENSOR. Nový dialóg zobrazuje názov Senzor dverí/okien. Zadať názov a stlačte tlačidlo ADD/Pridať.

- V prípade neúspešného spárovania zopakujte postup, vyberte RETRY/OPAKOVAŤ.

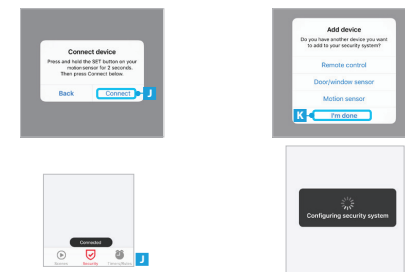


- G. Stlačte tlačidlo SET na siréne približne na 2 sekundy. Potom stlačte tlačidlo CONNECT/PRIPOJIŤ.

- H. Siréna je spárovaná s ovládacou stanicou.

- I. Ak chcete pridať zariadenie, zobrazí sa ďalšie dialógové okno. Stlačte MOTION SENSOR. Nový dialóg zobrazuje názov Senzor pohybu. Zadať názov a stlačte tlačidlo ADD/Pridať.

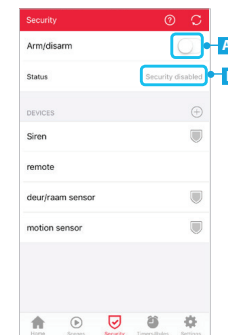
- J. Stlačte tlačidlo SET na senzor pohybu približne na 2 sekundy. Potom stlačte tlačidlo CONNECT/PRIPOJIŤ.



- K. Pre pridanie zariadenia sa zobrazí ďalšie dialógové okno. Po dokončení pridávania zariadení stlačte tlačidlo I'M DONE/HOTOVO. Zabezpečovací systém sa teraz pridáva. Môže to trvať určitý čas 1-2 min.

- L. Voliteľné: Pridať diaľkové ovládanie.

- Nie je potrebné pridávať diaľkové ovládanie. Zabezpečovací systém môžete úplne ovládať aplikáciou. Ak chcete pridať diaľkové ovládanie, postupujte podľa krokov v časti 1.4.



1.2 Rozhranie zabezpečovacieho systému

- Po pridaní zabezpečovacieho systému sa zobrazí prehľadná obrazovka.

- A. Spínač On/Off - ZAP/VYP: Pomocou tohto prepínača môžete systém aktivovať alebo deaktivovať.

- B. Stav systému: Zobrazí sa stav systému. Existuje šesť rôznych stavov.

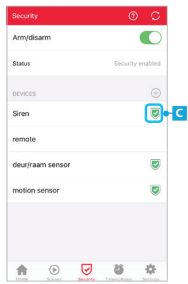
Zabezpečovací systém: Zabezpečovací systém je deaktivovaný. Sensory nespustia alarm.

Kontrola zariadení: Stav senzorov sa kontroluje, aktivuje sa dohľad priestoru. **Čas odchodu:** Čas odchodu je aktívny. Sensory nespúšťajú alarm až na ~ 85 sekúnd.

Zabezpečovací systém aktivovaný: Zabezpečovací systém je aktivovaný.

Chyba aktivácie: Jeden zo senzorov nie je zatvorený alebo nie je správne zatvorený sabotážny spínač.

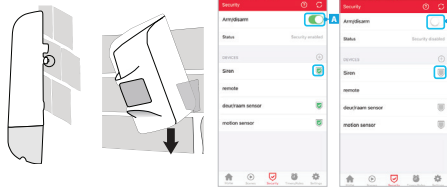
Alarm vypne: Zabezpečovací systém je deaktivovaný.



C. Stav senzora: Keď je systém zapnutý alebo vypnutý, stav senzorov sa kontroluje a zobrazuje.

-  Senzor je aktívny
-  Sabotážny spínač je aktivovaný
-  Senzor nie je aktívny
-  Senzor nemá žiadne pripojenie
-  Batéria senzora je takmer vybitá

Keď je systém aktivovaný a jeden zo senzorov alebo siréna signalizuje chybový stav, systém oznámi správu o chybovom stave. Vypnite a znova zapnite systém. Ak nebol odstránený chybový stav skontrolujte, či sú všetky senzory a siréna správne namontované podľa pokynov. Vymeňte batérie, keď senzory alebo siréna naďalej spôsobujú chybu spojenia.



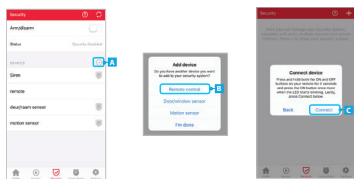
1.3 Aktivácia/Deaktivácia zabezpečovacieho systému

Pri aktivácii zabezpečovacieho systému sa uistite, že je dobre stlačený sabotážny spínač napr. senzor pohybu je bezpečne namontovaný na držiaku.

A. Stlačením tlačidla ON/ZAP v aplikácii alebo na diaľkovom ovládači aktivujete zabezpečovací systém. Prepínač sa prepne a zmení na zelenú farbu, stav sa zmení na „Kontrola senzorov“. Všetky senzory sa skontrolujú. Ak sú senzory po kontrole aktívne, vedľa senzora sa objaví aktívna ikona a stav sa zmení na stav Čas odchodu.

Čas odchodu: Počas stavu čas odchodu, systém aktivuje senzory až po uplynutí ~ 85 sekúnd. Po tomto čase sa stav zmení na ON/ZAP a systém bude aktívny.

B. Stlačením tlačidla OFF/VYP v aplikácii alebo na diaľkovom ovládači vypnete zabezpečovací systém. Prepínač sa prepne a zmení na bielu farbu, stav sa zmení na „Zabezpečovací systém deaktivovaný“. Všetky senzory sú vypnuté a nereagujú, vedľa senzora sa objaví neaktívna ikona a stav sa zmení na systém vypnutý.

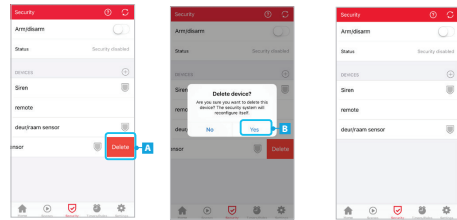


1.4 Pridanie senzora alebo diaľkového ovládača

A. Stlačením tlačidla + pridáte ďalší senzor alebo diaľkový ovládač.

B. Zobrazí sa dialógové okno pre výber senzora alebo diaľkového ovládača, ktoré sa majú pridať. Stlačte tlačidlo vybraného senzora alebo diaľkového ovládača. Zadajte názov a stlačte tlačidlo ADD/PRIDAŤ.

C. Postupujte podľa pokynov v ďalšom dialógovom okne a stlačte tlačidlo CONNECT/ PRIPOJIŤ. Po dokončení pridávania senzora alebo diaľkového ovládania sa zabezpečovací systém nakonfiguruje. Môže to trvať určitý čas 1-2 min.

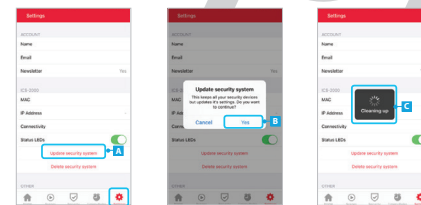


1.5 Odstránenie senzora alebo diaľkového ovládača

A. Ak chcete odstrániť senzor (v systéme IOS), posuňte prst zprava doľava cez senzor, ktorý chcete odstrániť. Na odstránenie senzora v systéme Android stlačte na 2 sekundy názov senzora.

B. Zobrazí sa dialógové okno na potvrdenie, či sa má senzor alebo diaľkový ovládač odstrániť. Stlačením tlačidla YES/ÁNO vymažete senzor alebo diaľkové ovládanie. Senzor alebo diaľkové ovládanie budú odstránené.

C. V prehľade senzorov bude vybraný senzor odstránený. Keď skončíte s odstránením senzora alebo diaľkového ovládača zabezpečovací systém sa nakonfiguruje sám. Môže to trvať určitý čas 1-2 min.



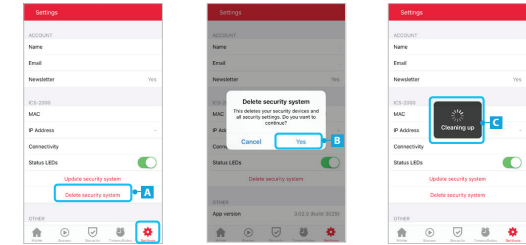
1.6 Aktualizácia zabezpečovacieho systému

Funkcia aktualizuje nastavenia zabezpečenia. Môže to trvať určitý čas 2-3 minúty. Túto funkciu používajte, ak ju odporučí naše oddelenie starostlivosti o zákazníka.

A. Ak chcete aktualizovať zabezpečovací systém, stlačte v menu tlačidlo SETTINGS/NASTAVENIA. Potom stlačte SECURITY SYSTEM UPDATE/ AKTUALIZÁCIA ZABEZPEČOVACIEHO SYSTÉMU.

B. Zobrazí sa dialóg s otázkou, či chcete pokračovať v aktualizácii zabezpečovacieho systému. Stlačte tlačidlo YES/ÁNO.

C. Zabezpečovací systém je aktualizovaný. Môže to trvať určitý čas 1-2 min.



1.7 Vymazanie zabezpečovacieho systému

Ak chcete zmeniť zostavenie prvkov systému, môžete použiť funkciu vymazania. Všetky senzory je potrebné opätovne pripojiť. Poznámka: Pred reštartovaním resetujte všetky senzory, diaľkový ovládač a sirénu.

A. Ak chcete odstrániť zabezpečovací systém, stlačte v ponuke tlačidlo SETTINGS /NASTAVENIA. Potom stlačte tlačidlo DELETE SECURITY SYSTEM/ VYMAZANIE ZABEZPEČOVACIEHO SYSTÉMU.

B. Zobrazí sa dialógové okno s otázkou, či chcete pokračovať v odstránení zabezpečovacieho systému. Stlačte tlačidlo YES/ÁNO.

C. Zabezpečovací systém je vymazaný. Môže to trvať určitý čas 1-2 min.

RIEŠENIE PROBLÉMOV

Otázka: Senzor pohybu hlási „chyba aktivácie“.
Odpoveď: Skontrolujte, či je senzor pohybu správne namontovaný na držiak v stene. Zasuňte držiak do otvorov a senzor posuňte dole, kým budete počuť kliknutie. Bližšie info v manuáli senzora.

Otázka: Siréna hlási „chyba aktivácie“.
Odpoveď: Uistite sa, že sabotážny spínač na spodku sirény je správne stlačený a kryt je tesne priskrutkovaný.

Otázka: Konfigurácia zabezpečovacieho systému trvá dlho.
Odpoveď: Skontrolujte nastavenia aplikácie, ktoré v režime pripojenia hlásia „lokálny stav“. Ak tomu tak nie je, pripojte sa k siete Wi-Fi smerovača, ku ktorému je váš ICS-2000 pripojený.

Otázka: Aké sú minimálne požiadavky na používanie systému?
Odpoveď: Ak chcete používať zabezpečovací systém s ICS-2000, potrebujete minimálne sirénu a senzor.

Otázka: Spárovanie senzora alebo sirény na diaľku je zložité. Skúšam stále znova.
Odpoveď: Postupujte podľa presných krokov postupu párovania, ktoré sú uvedené v aplikácii. Skontrolujte, či je vaša aplikácia v miestnom režime.

Otázka: Senzor stále zobrazuje ikonu prázdnej batérie, ale batérie sú nové.
Odpoveď: Aktivujte zabezpečovací systém pre obnovenie hlásenia o stave batérií. Ak to nefunguje, použite alkalické batérie s vysokou kapacitou, ako napríklad Duracell Ultra alebo Energizer Ultimate.

Výrobca: Trust International B.V., LAAN VAN BARCELONA 600, 3317DD DORDRECHT, HOLANDSKO

Distribúcia v SR a ČR: KAPPAK, s.r.o., Kvetná 6, 821 08 Bratislava, Slovenská republika