

WI-FI IP KAMERA S NOČNÝM VÍDENÍM IPCAM-2000 RÝCHLY MANUÁL



Tento návod si pozorne prečítajte. Nedodržanie týchto pokynov môže byť nebezpečné. Nesprávna inštalácia zruší platnosť akejkoľvek záruky na tento výrobok.

KOMPATIBILITA

Tento výrobok je kompatibilný s ovládacou stanicou OCTOPUS a Trust Smart Home aplikáciami.

FUNKČNOSŤ

Ideálne riešenie na bezdrôtové monitorovanie domácnosti, ktoré ponúka maximálnu bezpečnosť.

BEZDRÔTOVÝ RÁDIOVÝ SIGNÁL

Signál Wi-Fi prechádza cez steny, okná a dvere. Rozsah Wi-Fi: do 15 m. (Optimálne podmienky).

RUŠENIE

Ďalšie siete Wi-Fi, zariadenia a elektronika vysielajúce rádiové frekvencie môže spôsobiť rušenie, čo môže negatívne ovplyvniť fungovanie IP kamery. Umiestnite IP kameru v blízkosti routera aby bol dosiahnutý optimálny výkon.

SYSTÉMY NA PODPORU ŽIVOTNÝCH FUNKCIÍ

Výrobky Trust SmartHome nikdy nepoužívajte pre systémy na podporu životných funkcií ani iné aplikácie, v ktorých poruchy zariadenia môžu mať život ohrožujúce následky.

OPRAVY

Tento výrobok sa nepokúšajte opravovať svojpomocne. Zariadenie neobsahuje žiadne súčasti, ktoré by mohol opravovať sám používateľ.

VODOTESNOSŤ

Tento výrobok nie je vodotesný.

ČISTENIE

Tento výrobok čistite suchou handričkou. Nepoužívajte agresívne chemikálie, rozpúšťadlá ani silné čistiace prostriedky.

MANIPULÁCIA

Dávajte pozor, aby vám zariadenie nespadlo, aby ste nim o ničoho nenarazili a aby ste ním netriasli. Drsné zaobchádzanie môže spôsobiť poškodenie vnútorných obvodových dosiek a jemnej mechaniky.

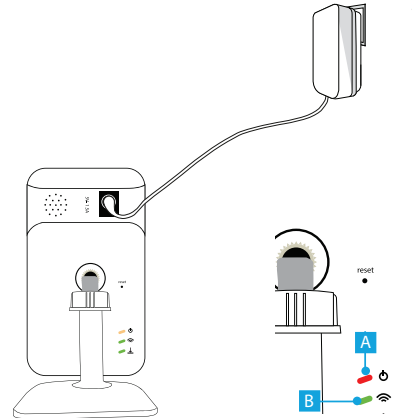
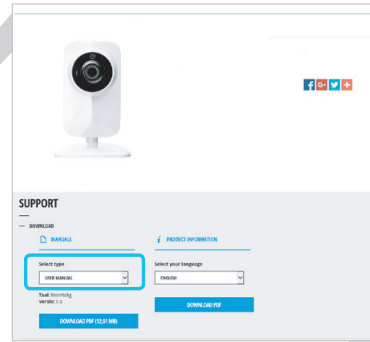
PROSTREDIE

Výrobok nevystavujte extrémnemu teplu ani chladu. Mohlo by dôjsť k poškodeniu obvodových dosiek a batérií alebo k skráteniu životnosti

NEBEZPEČENSTVO

- Udržujte sieťový kábel mimo dosahu detí aby nedošlo k uškrteniu.
- Jedná sa o rýchly inštalčný manuál so základnými informáciami, pokyny na inštaláciu a používanie. V rozšírenom manuáli Trust.com/71119 nájdete podrobnejšie informácie:
 - Nastavenia kamery
 - Reset kamery
 - Detekcia pohybu
 - Nahrávanie videa
 - Zasielanie notifikácií

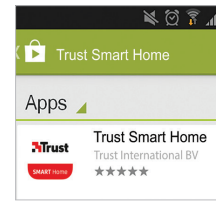
1



1. PRIPOJENIE NAPÁJACIEHO ADAPTÉRA

- Pripojte dodaný napájací adaptér ku kamere a vložte zástrčku adaptéra do sieťovej zásuvky. LED diódy na zadnej časti kamery sa rozsvietia a kamera sa zapne.
- Pri prvom spustení kamery to môže trvať až minútu. Keď je kamera pripravená, červená LED kontrolka napájania A bude svietiť nepretržite a zelená LED kontrolka WIFI B bude blikať.

2.1



2. INŠTALÁCIA APLIKÁCIE

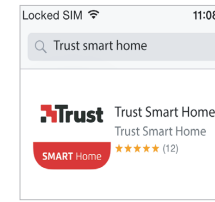
2.1 Android

- Otvorte Google Play Store, vyhľadajte Trust Smart Home aplikáciu a nainštalujte aplikáciu na svoje mobilné zariadenie.

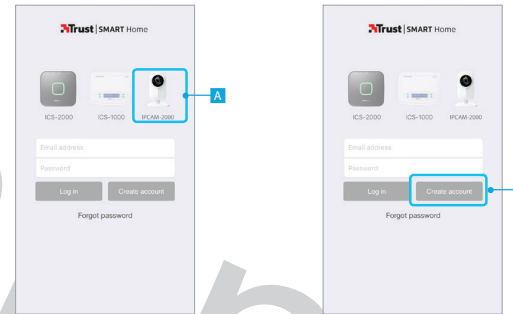
2.2 iOS

- Otvorte aplikáciu App Store a vyhľadajte Trust Smart Home aplikáciu a nainštalujte aplikáciu na svoje mobilné zariadenie.

2.2

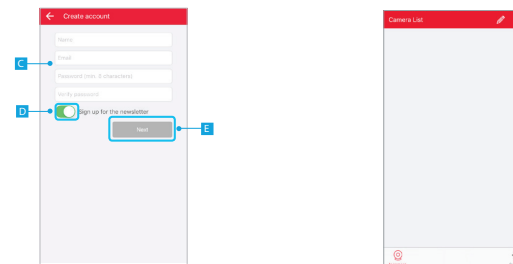


3



3. REGISTRÁCIA IP KAMERY

- Otvorte Trust Smart Home aplikáciu vo svojom mobilnom zariadení.
- Ak vlastníte ovládaciu stanicu Octopus Control (ICS-2000) stlačte obrázok Octopus, prihláste sa a prejdite na krok 4.1.
- A Stlačte obrázok IPCAM-2000.
- B Stlačte tlačidlo CREATE ACCOUNT/VYTVORIŤ KONTO.



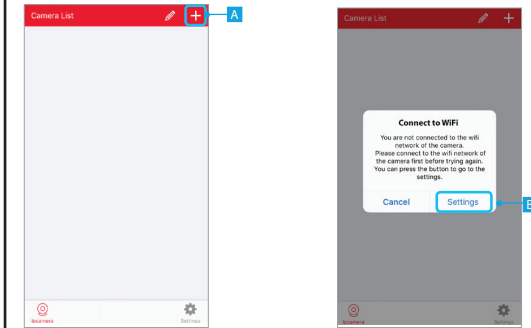
- C Zobrazí sa obrazovka, kde zadáte informácie vášho účtu. Zadajte svoje meno, e-mailovú adresu a vlastné heslo
- D Vyberte, či chcete dostávať newsletter/novinky alebo nie.



Po vyplnení všetkých informácií stlačte tlačidlo NEXT/ĎALEJ.

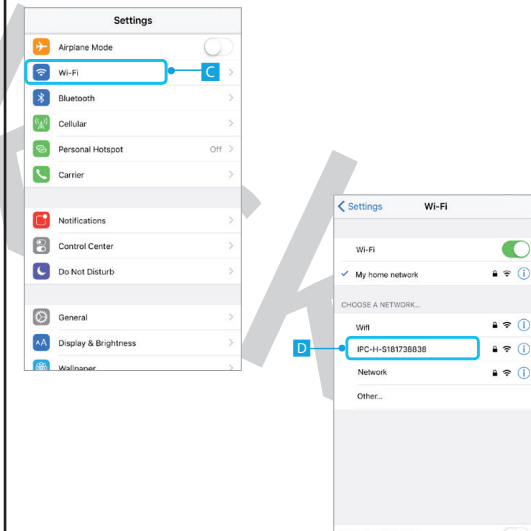
- Váš účet bude zaregistrovaný a aplikácia sa otvorí s nasledujúcou obrazovkou.

4.1



4.1 Pripojenie kamery pomocou aplikácie iPhone/iPad (iOS)

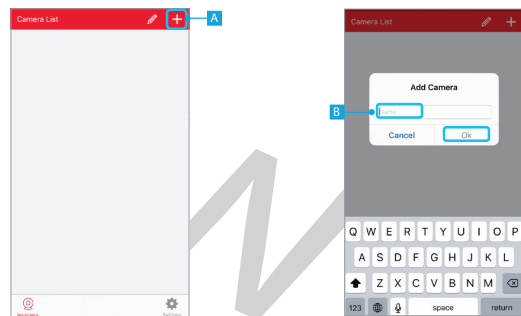
- ⚠ Ak ste prihlásení k stanici Octopus, najskôr stlačte tlačidlo IP Camera v ľavej dolnej časti obrazovky.
- ⚠ Ak používate systém Android, prejdite na krok 4.2.
- A Stlačte tlačidlo + v pravej hornej časti obrazovky a pridajte novú kameru.
- B Zobrazí sa dialógové okno, ktorým sa pripojíte do Wi-Fi siete kamery. Stlačte tlačidlo SETTINGS/ NASTAVENIA.



- C Prejdite do nastavení siete Wi-Fi pre pripojenie sa k sieti IP kamery.

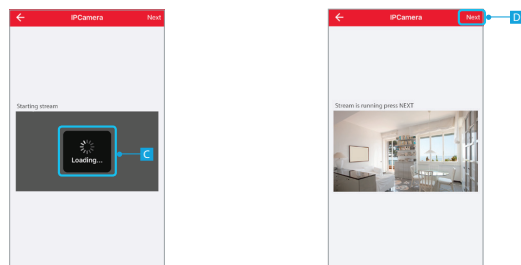
D Pripojte sa k sieti Wi-Fi kamery stlačením tlačidla IPC-H-XXXXX. Počkajte, kým bude zariadenie pripojené k sieti Wi-Fi kamery. (vyžiada predvolené heslo pre sieť kamery 12345678). Po pripojení k sieti kamery sa vrátite do Trust Smart Home aplikácie.

4.2



4.2 Pridanie kamery

- A Stlačte tlačidlo + v pravej hornej časti obrazovky.
- B Zadajte názov kamery a stlačte tlačidlo OK.

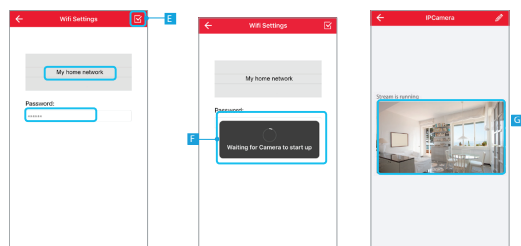


- C Aplikácia sa pripája ku kamere, načítava sa ukážka video prenosu.
- D Náhľad video prenosu je z názorný na obrázku. Stlačte NEXT/ĎALEJ.

⚠ Ak nie je zobrazený žiadny náhľad video prenosu, skúste vykonať nasledovné kroky:

1. Skontrolujte, či je napájací adaptér pripojený k IP kamere.
2. Skontrolujte, či LED kontrolky na zadnej strane svietia.

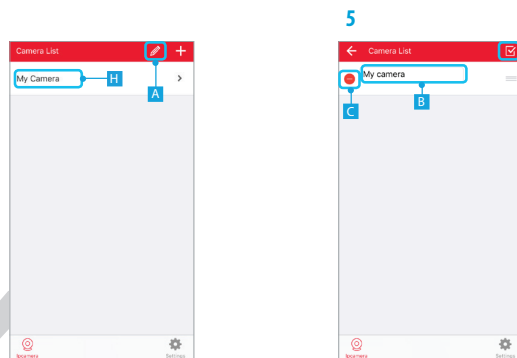
• Ďalšie riešenie problémov nájdete na adrese [trust /71119](http://trust.com/71119).



E Vyberte vašu domácu Wi-Fi sieť a zadajte heslo pre túto sieť, následne stlačte tlačidlo CONFIRM/POTVRDIŤ.

F Kamera sa pripája k vašej domácej Wi-Fi sieti, opätovne sa pripája k sieti Wi-Fi a reštartuje sa. Môže to trvať až dve minúty.

G Kamera je teraz pripojená k vašej domácej Wi-Fi sieti.

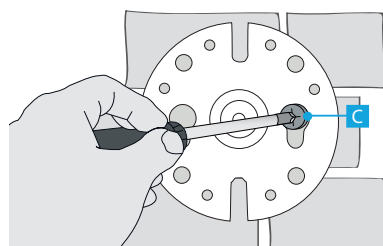
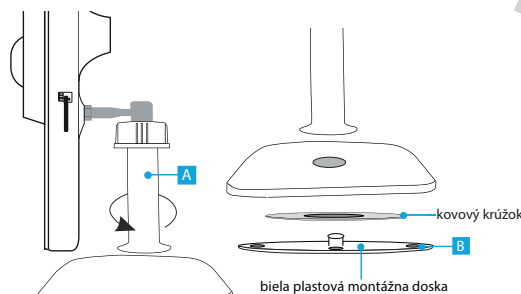


H Kamera bola pridaná do zoznamu. Pre otvorenie video prenosu stlačte tlačidlo názvu kamery.

5. EDITÁCIA/VYMAZANIE KAMERY

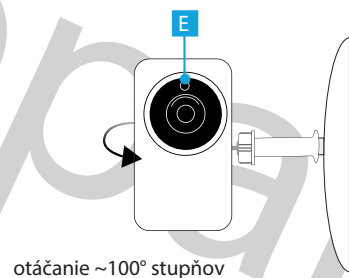
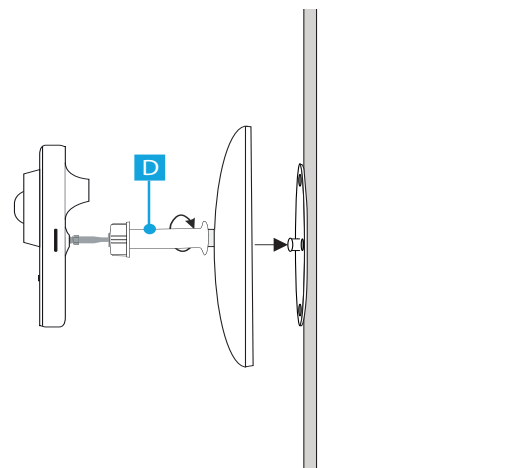
- A Ak chcete upraviť názov kamery alebo vymazať kameru, stlačte tlačidlo ceruzka v hornej časti obrazovky.
- B Stlačte na názov kamery a začnite upravovať. Po úprave názvu stlačte tlačidlo CONFIRM/POTVRDIŤ.
- C Ak chcete odstrániť kameru, stlačte tlačidlo DELETE/VYMAZAŤ. Po odstránení kamery stlačte tlačidlo CONFIRM/POTVRDIŤ.

6



6. MONTÁŽ IP KAMERY

- A Odskrutkujte hlavu kamery z nohy stojana.
- B Odstráňte bielu plastovú montážnu dosku zo stojana kamery.
- C Umiestnite bielu plastovú montážnu dosku na hladký povrch a pevne ju pripevnite skrutkami k hmoždinkám. Uistite sa, že otvory pre hmoždinky nie sú umiestnené v trhline alebo diere.



- D Pritlačte nohu kamery na bielu plastovú montážnu dosku (kovový krúžok nemusí byť umiestnený pod doskou). Zaskrutkujte stojan s hlavou kamery a pevne utiahnite.
- E Kameru je možné otáčať až do polohy ~ 100 ° stupňov.



- Ak je to možné, pri likvidácii odnesť tento výrobok do recyklačného centra. Tento výrobok nevyhadzujte spolu s domácim odpadom.
- WEEE: Zariadenie likvidujte v recyklačnom stredisku.
- Viac informácií: www.trust.com

Záruka

- Na tento výrobok sa vzťahuje zákonná záruka, ktorá platí vo vašej krajine a začína dňom zakúpenia.
- Ďalšie informácie nájdete na stránke: www.trust.com/warranty/

Autorské práva

- Obsah návodu na použitie podlieha autorským právam. Bez predchádzajúceho písomného súhlasu sú reprodukcia a kopírovanie zakázané. Informácie v týchto dokumentoch sa môžu zmeniť bez predchádzajúceho upozornenia. Aktualizácie nájdete na trust.com/71119. Informácie o podpore a často kladené otázky nájdete na trust.com/71119.