

MODEL: MFYCR-2300

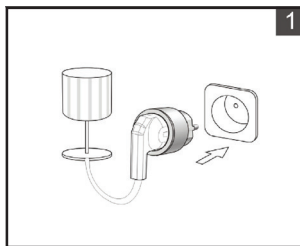
Prenosná zásuvka ZAP/VYP

• Vlastnosti

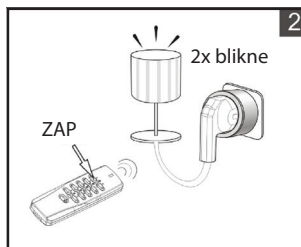
- Malá kompaktná bezdrôtovo spínaná zásuvka s vysokým výkonom.
- Zásuvka má 32 pamäťových miest pre nastavenie max. 32 rôznych diaľkových ovládačov KAPPA v učiacom režime kódov.

• Párovanie/nastavenie kódov

1. Najskôr zapojte lampu do zásuvkového prijímača a následne zasunúť prijímač/zásuvku do elektrickej zásuvky. Uistite sa, že vaša lampa/zariadenie nepresahuje max. spínaný výkon 2300 W.



2. Učiaci režim/párovanie trvá 6 sekúnd, stlačte na diaľkovom ovládači tlačidlo "ZAP", ktoré má byť spárované so zásuvkovým prijímačom. Lampa dvakrát blikne pre potvrdenie párovania.



• Poznámka:

- Zásuvka má 32 pamäťových miest pre nastavenie max. 32 rôznych diaľkových ovládačov KAPPA. Ak je dosiahnutý max. počet

spárovaných ovládačov, zásuvka sa automaticky nastaví na spínanie prvého pamäťového miesta.

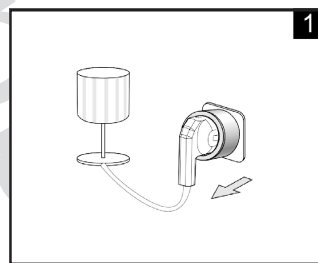
• Prevádzka

- Pre aktiváciu funkcie spínania počkajte min. 6 sekúnd aby sa párovanie deaktivovalo.
- Stlačením tlačidla ZAP na vysieláči zapnete pripojenú lampu/spotrebič.
- Stlačením tlačidla VYP na vysieláči vypnete pripojenú lampu/spotrebič.
- Stlačením tlačidla GROUP (G)/Skupina na vysieláči LYCT-505 zapnete/vypnete súčasne všetky prijímače spárované s tlačidlom Skupina.

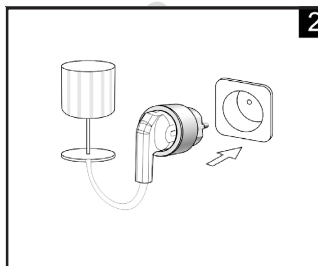
• Zrušenie párovania/Vymazanie kódov

- Vymazanie jedného kódu

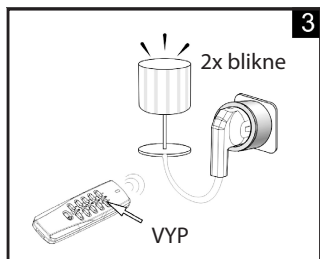
1. Vysuňte zásuvkový prijímač z elektrickej zásuvky na 6 sekúnd.



2. Pripojte prijímač späť do elektrickej zásuvky. Počas 6 sekúnd stlačte vybrané tlačidlo "VYP" na diaľkovom ovládači, ktoré má byť vymazané.



3. Lampa dvakrát blikne pre potvrdenie vymazania.

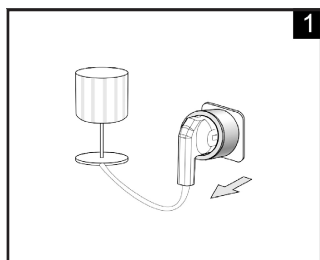


• Rovnako postupujte pri vymazaní ďalších kódov.

• **Vymazanie celej pamäte**

• Odstráni všetky pamäťové nastavenia uložené v zásuvke.

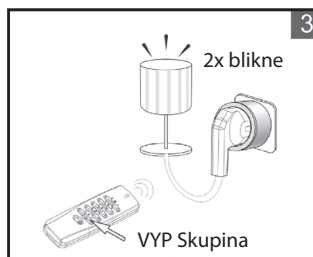
1. Vysuňte zásuvkový prijímač z elektrickej zásuvky na 6 sekúnd.



2. Pripojte prijímač späť do elektrickej zásuvky.



3. Počas 6 sekúnd stlačte na diaľkovom ovládači tlačidlo "VYP" v GROUP(G)Skupina. Lampa dvakrát blikne pre potvrdenie vymazania celej pamäte uloženej v zásuvke.



• **Upozornenie**

• Pre zabránenie vzájomnému rušeniu musí byť vzdialenosť medzi jednotlivými prijímačmi min. 1,5 m.

• **Technické údaje**

Pracovná frekvencia	433,92 MHz
Vstupné napätie	230 V/50 Hz
Veľkosť pamäte	32 pamäťových miest
Max. spínaný výkon	10 A/2300 W odporová záťaž
230 V/50 Hz štandardné a halogénové žiarovky	1100 W
LED žiarovky - Úsporné žiarivky/ESL	270 W
CFL žiarivky a trubice	690 W
RF dosah	do 25 m v uzavretom priestore do 50 m vo voľnom priestore
Pracovná teplota	0 °C až +40 °C
Krytie	IP20
Rozmery	48 x 50 mm
Váha	60 g