

Návod na použitie

Model: ML-1923

Bezdrôtový domový zvonček



• Vlastnosti

- ľahká inštalácia zasunutím prijímača do sieťovej zásuvky 230 V, dosah až 150 metrov
- 32 pamätí pre spárovanie prijímača zvončeka s tlačidlom zvončeka, detektorom pohybu alebo magnetickým kontaktom

• Tlačidlo zvončeka

- IP55 vodotesná ochrana
- červená LED indikácia pri stlačení, svetelná a zvuková indikácia slabej batérie

• Prijímač/gong zvončeka

- zvuková a optická signalizácia
- 6 voliteľných melódií zvonenia
- 4 úrovne nastavenia hlasitosti zvonenia - Vysoká(H)
- Stredná(M) - Nízka(L) - Vypnutá
- voľba zo 6 melódií pri použití viacerých zvončekových tlačidiel alebo senzorov napr. zvuky zvonenia alebo zvuk sirény
- optická signalizácia na prijímači, bliká modrou LED, vhodné pre starších a sluchovo postihnutých ľudí

• Inštalácia

Tlačidlo zvončeka



červená LED

Prijímač/gong zvončeka

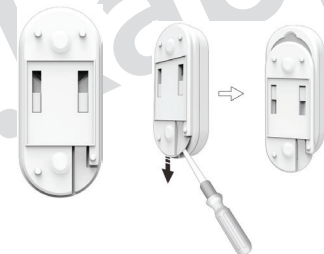


učiace tlačidlo
voľba melódie zvonenia
stupne hlasitosti zvonenia
modrá LED

• Výmena batérie v tlačidle

- V prípade slabšej kapacity batérie po stlačení tlačidla a zvonení (aj v prípade vypnutia zvuku) zaznie zvuk „beep beep“ a červená LED na tlačidle 3x blikne, je nutné vymeniť za novú batériu.

1. Zadný panel tlačidla uvoľníte zasunutím plochého skrutkovača do pravého dolného rohu, mierne nadvihnete roh, vysuňte smerom nadol a odstráňte panel.



2. Uvoľníte silikónový chránič batérie a odstráňte izolačný pásik (iba pri prvom použití).



3. Výmena batérie. Pomocou plochého skrutkovača opatrne vyberte batériu a vložte novú batériu 3 V CR2032. Uložte kladným pólom nahor, zatvorte silikónový chránič a zasuňte zadný panel smerom nahor.

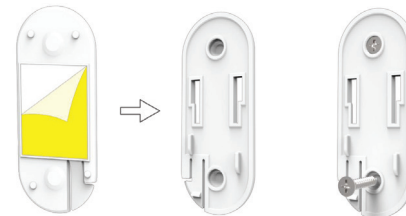


Upozornenie:

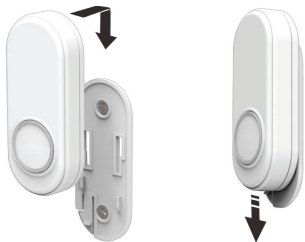
Nebezpečenstvo výbuchu, ak je batéria nahradená nesprávnym typom. Zlikvidujte použitú batériu podľa pravidiel ochrany životného prostredia.

• Montáž tlačidla na povrch

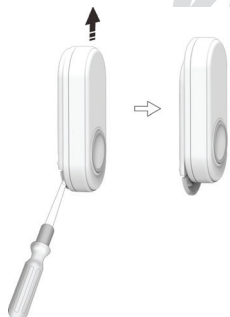
1. Tlačidlo môžeme umiestniť 2 spôsobmi: na zadný panel pripevnite obojstranný lepiacu pásku alebo priskrutkovaním 2 skrutkami(súčasť balenia).






2. Zarovnajte 2 bočné výstupky tlačidla na zadný panel a miernou silou posuňte nadol, aby bolo počuť zvuk „kliknutia“.



3. Ak chcete tlačidlo odstrániť zo steny, vložte plochý skrútkovač, mierne nadvihnite roh a vysuňte smerom nahor.



• Párovanie

- Zasuňte prijímač do zásuvky v stene.
- Stlačením tlačidla  najskôr zvolte melódiu a hlasitosť .
- Úroveň hlasitosti zvonenia môžete nastaviť kedykoľvek podľa potreby.
- Stlačte "Učiacie tlačidlo"  na prijímači, modrá LED začne pomaly blikať.
- Stlačte tlačidlo zvončeka (alebo tlačidlo "ZAP" na zvolenom diaľkovom ovládači), zaznie zvuk „beep“ pre potvrdenie spárovania zvoleného tlačidla.
- Rovnakým spôsobom odstránite spárované tlačidlo.
- Pre spárovanie s ďalším zvončekovým tlačidlom, senzorm pohybu alebo magnetickým kontaktom postup zopakujte (pri párovaní so senzorm a kontaktom použite príslušný manuál).

• Ak po stlačení učiaceho tlačidla nebude do 10 sek. vyslaný signál z tlačidla, učiaci režim sa deaktivuje.

• Modrá LED indikácia prijímača zvončeka



- Pomalé blikanie - vstup do režimu párovania a vypárovania
- Rýchle blikanie a melódia - normálny prevádzkový režim
- H-M-L - LED bliká 15 sekúnd
- Vypnutie hlasitosti - LED bliká 15 sekúnd
- Počas blikania LED a opätovnom stlačení tlačidla začne LED opäť blikať 15 sekúnd.

• Červená LED indikácia tlačidla



- Stlačenie tlačidla - LED sa rozsvieti na 2 sekundy
- Indikácia slabej batérie - LED sa rozsvieti na 2 sekundy a potom trikrát zabliká

• Prevádzka

- Stlačte tlačidlo zvončeka → Zaznie zvolená melódia → LED začne blikať
- Ak LED na prijímači bliká a opätovným stlačením tlačidla bude vyslaný signál, LED bliká znova 15 sekúnd.

• Melódia zvončeka zaznie celá, nebude prerušená ani opätovne nezačne.

• Zmena melódie

• Pre zmenu melódie je nutné vypárovať pôvodné tlačidlo, nastaviť inú melódiu a opäť napárovať tlačidlo, počas zvonenia nie je možné zmeniť melódiu.

• Nastavenie hlasitosti

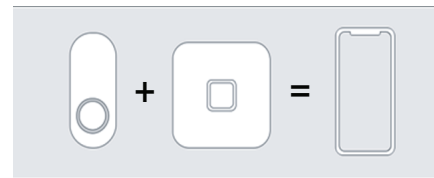
• Hlasitosť je možné kedykoľvek manuálne zmeniť stlačením tlačidla na pravej strane prijímača zvončeka H Vysoká → M Stredná → L Nízka → Vypnutá.

Bez ohľadu na počet spárovaných tlačidiel s prijímačom zvončeka, hlasitosť zvuku zvolených melódií bude rovnaká.



• Notifikácia do mobilu

- V spojení s ovládacou stanicou ICS-2000 Octopus dostanete na mobilný telefón upozornenie cez aplikáciu Trust Smart Home o stlačení tlačidla zvončeka, prichádzajúcej návšteve, ak relaxujete v záhrade.
- V prípade vypnutia melódie na prijímači zvončeka pre klud v noci, nebudete rušení zvončením, iba notifikáciou do mobilu.



• Technické údaje

Prijímač

Napájanie:	230 V/50 Hz
Frekvencia:	433,92 MHz
Spotreba v pohotovostnom režime:	0,8 W
Prevádzková teplota:	0 °C až 40 °C
Krytie:	IP20
Rozmery:	100 x 59 x 37mm
Váha:	80g

Tlačidlo

Napájanie:	1x batéria 3V CR2032 (v príslušenstve)
Dosah vysielania:	150 m vo voľnom priestore
Krytie:	IP55
Rozmery:	70 x 35 x 15,5 mm
Váha:	35 g
Príslušenstvo:	1 ks obojstranná lepiaca páska, 2 ks skrútky